

LEGENDA PIANO DI SETTORE AGRICOLO

Sottozona FR turistica rurale (art. 15.9 piano di settore)

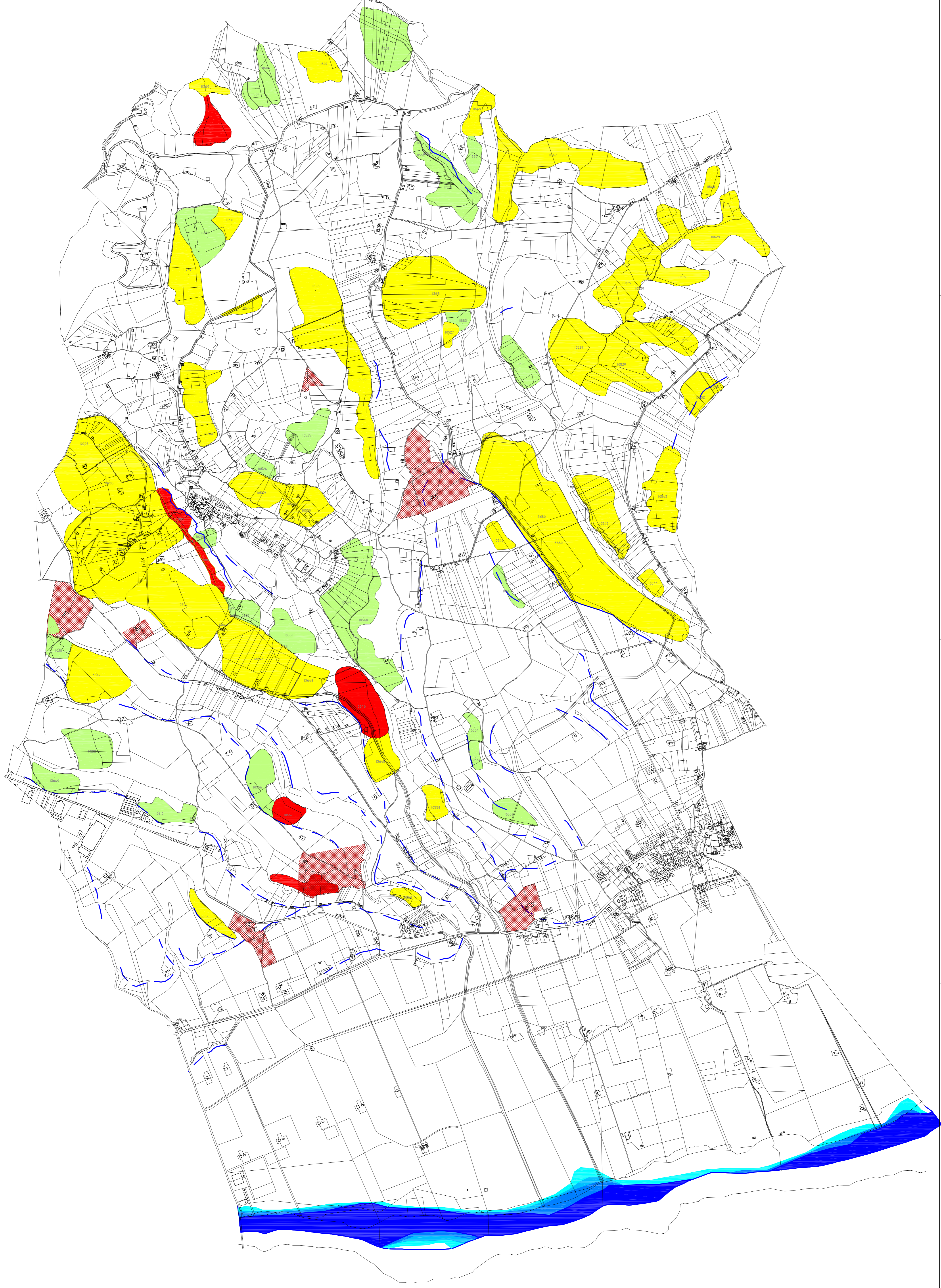
LEGENDA PAI

- Pericolosità classe 1
- Pericolosità classe 2
- Pericolosità classe 3

Pericolosità orli e scarpate

LEGENDA PSDA

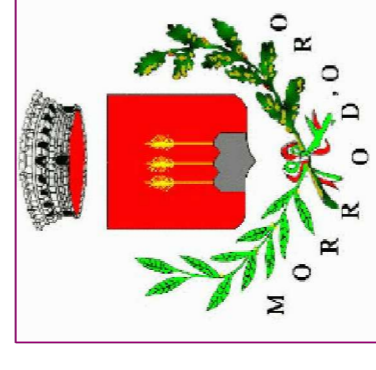
- Pericolosità molto elevata
- Pericolosità elevata
- Pericolosità media
- Pericolosità moderata



COMUNE DI MORRO D'ORO (TE)
UFFICIO TECNICO COMUNALE

Art.15 (zona agricola) delle NTA di attuazione del PRE

Piano
Regolatore
Esecutivo



Piano di settore: per la regolamentazione delle modalità di conservazione recupero e riuso del patrimonio edilizio esistente dismesso dall'uso agricolo (art.69 LR 18/83); e per la disciplina degli interventi turistici ricettivi e delle attività extra alberghiere di supporto ed integrazione.

Tav.: 5.4

oggetto

SOVRAPPOSIZIONE DELLE AREE INTERESSATE DAL PIANO DI SETTORE AGRICOLO CON IL PAI E IL PSDA

Data febbraio 2010

scala

Redattori

Arch. Luana PAGNOTTELLA

Geom. Fabrizio NOTARINI

collaborazione Arch. Ivo MORDEENTE