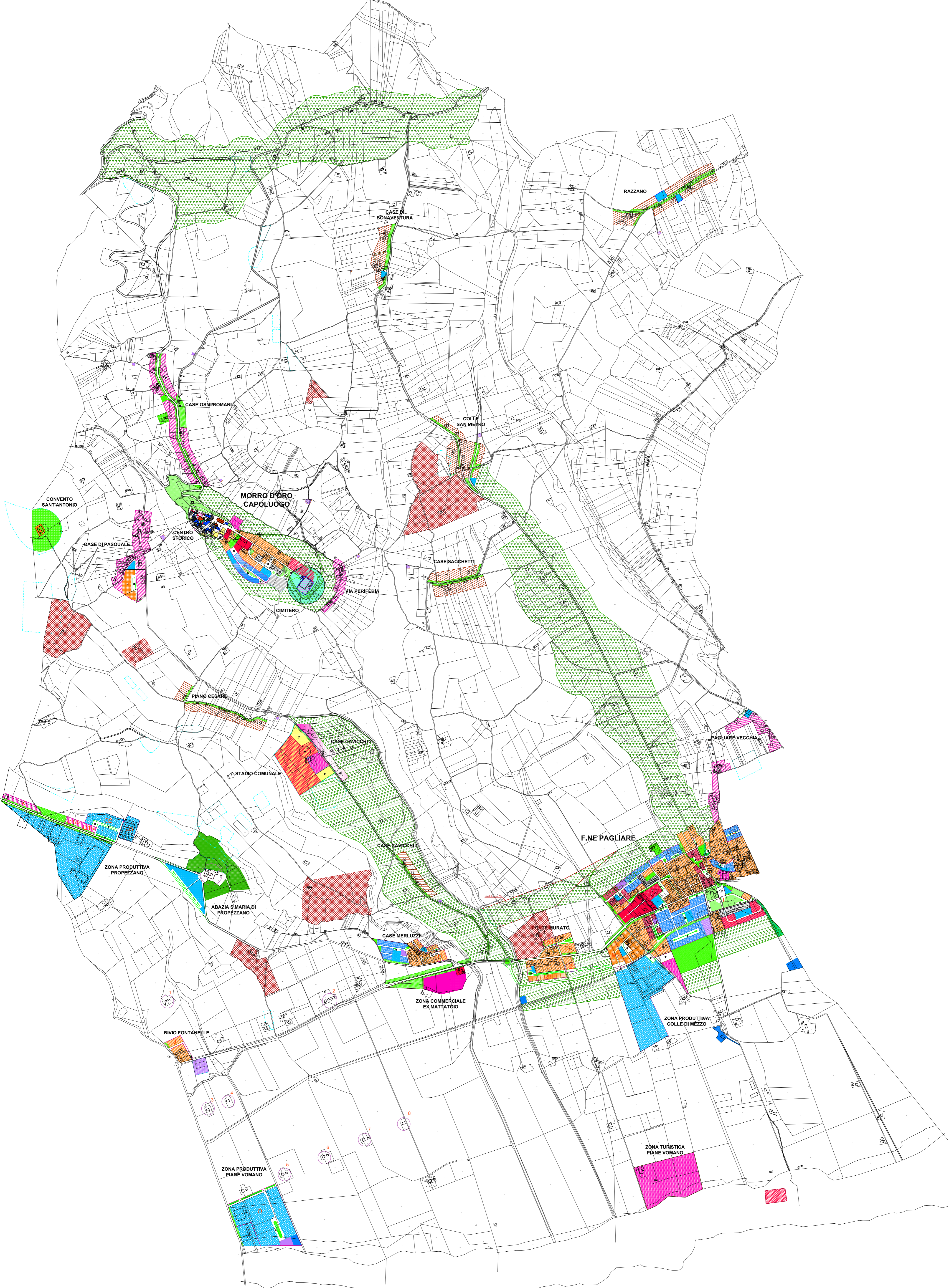
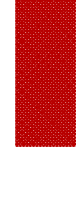


LEGENDA PIANO DI SETTORE AGRICOLO

Sottozona FR turistica rurale (art. 15.9 piano di settore)



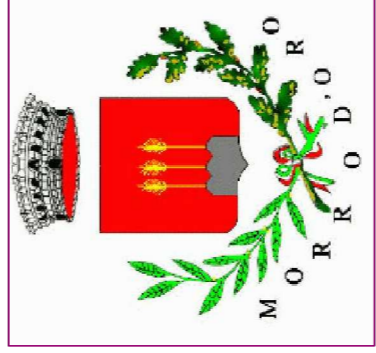
LEGENDA PRE

A INTEGRAZIONE TERRITORIALE A.1. Intervento di nuova edificazione A.2. Intervento di ristrutturazione edilizia A.3. Intervento di ampliamento A.4. Intervento di restauro A.5. Intervento di manutenzione ordinaria A.6. Intervento di manutenzione straordinaria A.7. Intervento di restauro conservativo A.8. Intervento di restauro architettonico A.9. Intervento di restauro ambientale A.10. Intervento di restauro paesaggistico A.11. Intervento di restauro storico-artistico A.12. Intervento di restauro monumentale A.13. Intervento di restauro culturale A.14. Intervento di restauro ambientale A.15. Intervento di restauro paesaggistico A.16. Intervento di restauro storico-artistico A.17. Intervento di restauro monumentale A.18. Intervento di restauro culturale A.19. Intervento di restauro ambientale A.20. Intervento di restauro paesaggistico	B INTERVENTI DI NUOVA EDIFICAZIONE B.1. Nuova edificazione di tipo residenziale B.2. Nuova edificazione di tipo commerciale B.3. Nuova edificazione di tipo industriale B.4. Nuova edificazione di tipo artigianale B.5. Nuova edificazione di tipo pubblico B.6. Nuova edificazione di tipo religioso B.7. Nuova edificazione di tipo culturale B.8. Nuova edificazione di tipo sportivo B.9. Nuova edificazione di tipo sanitario B.10. Nuova edificazione di tipo scolastico B.11. Nuova edificazione di tipo universitario B.12. Nuova edificazione di tipo ospedaliero B.13. Nuova edificazione di tipo militare B.14. Nuova edificazione di tipo diplomatico B.15. Nuova edificazione di tipo consolare B.16. Nuova edificazione di tipo diplomatico B.17. Nuova edificazione di tipo consolare B.18. Nuova edificazione di tipo diplomatico B.19. Nuova edificazione di tipo consolare B.20. Nuova edificazione di tipo diplomatico	C INTERVENTI DI MANUTENZIONE STRAORDINARIA C.1. Manutenzione straordinaria di tipo residenziale C.2. Manutenzione straordinaria di tipo commerciale C.3. Manutenzione straordinaria di tipo industriale C.4. Manutenzione straordinaria di tipo artigianale C.5. Manutenzione straordinaria di tipo pubblico C.6. Manutenzione straordinaria di tipo religioso C.7. Manutenzione straordinaria di tipo culturale C.8. Manutenzione straordinaria di tipo sportivo C.9. Manutenzione straordinaria di tipo sanitario C.10. Manutenzione straordinaria di tipo scolastico C.11. Manutenzione straordinaria di tipo universitario C.12. Manutenzione straordinaria di tipo ospedaliero C.13. Manutenzione straordinaria di tipo militare C.14. Manutenzione straordinaria di tipo diplomatico C.15. Manutenzione straordinaria di tipo consolare C.16. Manutenzione straordinaria di tipo diplomatico C.17. Manutenzione straordinaria di tipo consolare C.18. Manutenzione straordinaria di tipo diplomatico C.19. Manutenzione straordinaria di tipo consolare C.20. Manutenzione straordinaria di tipo diplomatico	D INTERVENTI DI MANUTENZIONE ORDINARIA D.1. Manutenzione ordinaria di tipo residenziale D.2. Manutenzione ordinaria di tipo commerciale D.3. Manutenzione ordinaria di tipo industriale D.4. Manutenzione ordinaria di tipo artigianale D.5. Manutenzione ordinaria di tipo pubblico D.6. Manutenzione ordinaria di tipo religioso D.7. Manutenzione ordinaria di tipo culturale D.8. Manutenzione ordinaria di tipo sportivo D.9. Manutenzione ordinaria di tipo sanitario D.10. Manutenzione ordinaria di tipo scolastico D.11. Manutenzione ordinaria di tipo universitario D.12. Manutenzione ordinaria di tipo ospedaliero D.13. Manutenzione ordinaria di tipo militare D.14. Manutenzione ordinaria di tipo diplomatico D.15. Manutenzione ordinaria di tipo consolare D.16. Manutenzione ordinaria di tipo diplomatico D.17. Manutenzione ordinaria di tipo consolare D.18. Manutenzione ordinaria di tipo diplomatico D.19. Manutenzione ordinaria di tipo consolare D.20. Manutenzione ordinaria di tipo diplomatico	E INTERVENTI DI MANUTENZIONE ORDINARIA E.1. Manutenzione ordinaria di tipo residenziale E.2. Manutenzione ordinaria di tipo commerciale E.3. Manutenzione ordinaria di tipo industriale E.4. Manutenzione ordinaria di tipo artigianale E.5. Manutenzione ordinaria di tipo pubblico E.6. Manutenzione ordinaria di tipo religioso E.7. Manutenzione ordinaria di tipo culturale E.8. Manutenzione ordinaria di tipo sportivo E.9. Manutenzione ordinaria di tipo sanitario E.10. Manutenzione ordinaria di tipo scolastico E.11. Manutenzione ordinaria di tipo universitario E.12. Manutenzione ordinaria di tipo ospedaliero E.13. Manutenzione ordinaria di tipo militare E.14. Manutenzione ordinaria di tipo diplomatico E.15. Manutenzione ordinaria di tipo consolare E.16. Manutenzione ordinaria di tipo diplomatico E.17. Manutenzione ordinaria di tipo consolare E.18. Manutenzione ordinaria di tipo diplomatico E.19. Manutenzione ordinaria di tipo consolare E.20. Manutenzione ordinaria di tipo diplomatico
---	--	--	--	--

COMUNE DI MORRO D'ORO (TE) UFFICIO TECNICO COMUNALE

Art.15 (zona agricola) delle NTA di attuazione del PRE

Piano
Regolatore
Esecutivo



Piano di settore: per la regolamentazione delle modalità di conservazione recupero e riuso del patrimonio edilizio esistente dismesso dall'uso agricolo (art.69 LR 18/83); e per la disciplina degli interventi turistici ricettivi e delle attività extra alberghiere di supporto ed integrazione.

Tav.: 5.2

Oggetto
PIANO REGOLATORE ESECUTIVO CON SOVRAPPOSIZIONE AREE INTERESSATE DAL PIANO DI SETTORE AGRICOLO

Data settembre 2009
scala

Redattori
Arch. Luana PAGNOTTELLA
Geom. Fabrizio NOTARINI
collaborazione Arch. Ivo MORDEENTE